

ANMELDUNG IMPULSTAG

ZUM SPIRITUELLEN SOMMER 2017



Sie möchten sich für den Impulstag am 24.03.2017 im Holz- und Touristikzentrum, Poststraße 7, in Schmallenberg anmelden?

Dann füllen Sie bitte diesen Abschnitt aus und geben ihn bis 21.03.2017 in der Gästeinformation in Schmallenberg ab oder schicken uns diesen per Post an die unten stehende Adresse.

Gerne nehmen wir Ihre Anmeldung auch via Telefon, Fax und E-Mail entgegen.

Wir freuen uns auf Sie!

Bitte nutzen Sie die kostenlosen Parkplätze an der Stadthalle!

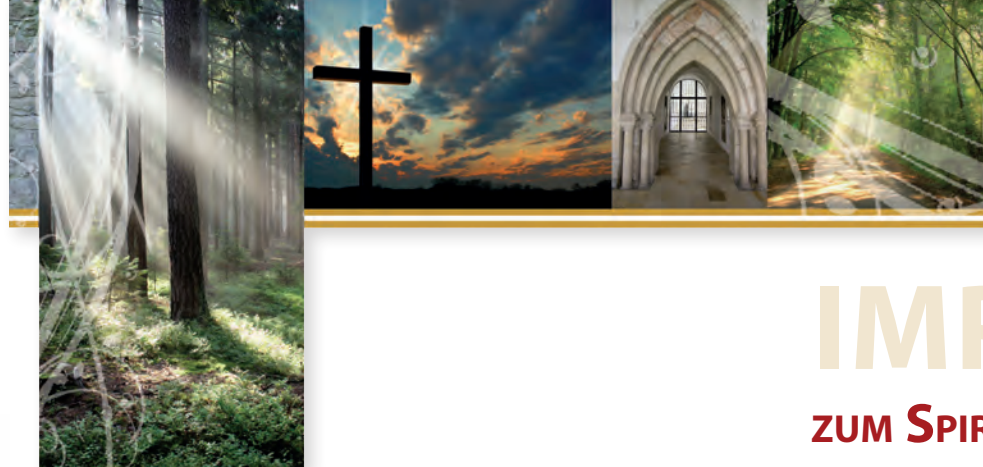
KONTAKT & ANMELDUNG:

Projektbüro „Wege zum Leben.“

Poststraße 7, 57392 Schmallenberg

Telefon: 02972/9740-17 | Fax: 02972/9740-26
info@wege-zum-leben.com

www.wege-zum-leben.com



Wege zum Leben.
IN SÜDWESTFALEN.

IMPULSTAG

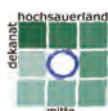
ZUM SPIRITUELLEN SOMMER 2017



PROJEKTPARTNER UND FÖRDERER:



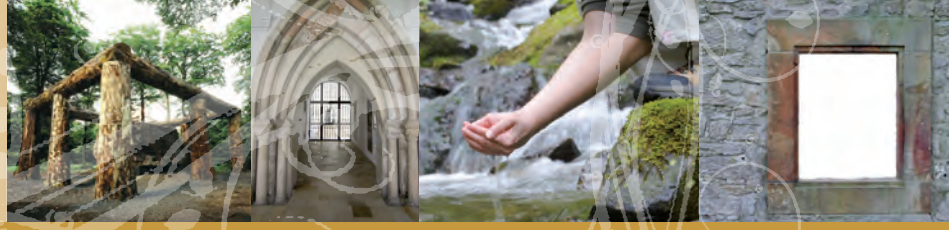
Ministerium für Familie, Kinder,
Jugend, Kultur und Sport
des Landes Nordrhein-Westfalen



24. März 2017
im Holz- und Touristikzentrum
in Schmallenberg

Wege zum Leben.

IN SÜDWESTFALEN.



ANMELDUNG

IMPULSTAG

„LICHT.ORTE.“

EINLADUNG „LICHT.ORTE.“

IMPULSTAG ZUM SPIRITUELLEN SOMMER 2017

Im Mittelpunkt des Impulstages stehen diesmal die kraftvollen, spirituellen oder auch heiligen Orte, die die Menschen in allen Kulturen und Religionen – in der Natur oder als gebaute Orte – kennen und schätzen.



Im Spirituellen Sommer sind sie seit vielen Jahren in Veranstaltungen oder auch als Wanderziel präsent. Es sind – oftmals im eigentlichen und immer im übertragenen Sinn – „Licht.Orte.“. Das Leitthema „Licht“, das auch in diesem

Jahr wieder über der Veranstaltungsreihe steht, lässt sich an ihnen sinnlich erfahren. Vier Fachfrauen werden sich dem Thema in Kurzreferaten über unterschiedliche Zugänge nähern und es anschließend mit den Teilnehmerinnen und Teilnehmern in Workshops vertiefen.

Den Anfang macht Dr. Roswitha Kirsch-Stracke, Landschafts- und Freiraumplanerin an der Leibniz Universität Hannover, deren Fachbereich sich im Rahmen der Landschaftsästhetik seit langem mit Orten zum „In sich gehen und zu sich kommen“ beschäftigt. Unter dem Titel „Licht verändert die Wahrnehmung“ geht die Schmallenberger Theologin Elisabeth Grube auf theologische Aspekte dieser spirituellen Orte ein. Ulrike Mertens nähert sich dem Thema aus künstlerischer Sicht und in der Tradition der Geomantie (Erkennen von „guten Plätzen“). Den Schlusspunkt setzt Monika Winzenick, verantwortlich für die Lichter- und Zuspruchskirche in Schmallenberg-Gleidorf, in der ein schon bestehender spiritueller Ort über die Qualität „Licht“ neu interpretiert wird.

PROGRAMM:

- 14:00 Uhr **Stehcafé**
- 14:15 Uhr **Begrüßung**
Hubertus Schmidt, Schmallenberger Sauerland
- 14:20 Uhr **Spirituelle Sommer und Netzwerk Wege zum Leben. In Südwestfalen.**
Vorhaben und Ausrichtung 2017 und 2018.
Susanne Falk, Projektleitung Spiritueller Sommer
- 14:35 Uhr **Impulsreferate**
- „In sich gehen und zu sich kommen“.
Unsere spirituellen Orte.
Dr. Roswitha Kirsch-Stracke, Landschafts- und Freiraumplanerin, Leibniz Universität Hannover
 - Licht verändert die Wahrnehmung.
Spirituelle Orte in der Landschaft.
Elisabeth Grube, Theologin, Schmallenberg
 - Kunst mit Landschaftsräumen – Geomantie als Werkzeug für künstlerisches Arbeiten
Ulrike Mertens, Künstlerin & Geomantin, Grevenstein
 - Die Lichter- und Zuspruchskirche Gleidorf – modern, medial, meditativ.
Monika Winzenick, Gemeindefereferentin und christliche Wegbegleiterin, Schmallenberg
- 15:30 Uhr **Pause**
- 15:45 Uhr **Workshops zu den vorgestellten Themen**
- 17:30 Uhr **Resonanzen**
- 17:50 Uhr **Ausklang**

Darüber hinaus bietet das Treffen Gelegenheit zum gegenseitigen Kennenlernen und zum Austausch und informiert über die anstehenden Entwicklungen im Netzwerk „Wege zum Leben. In Südwestfalen“ und im Spirituellen Sommer bis 2018.

Anmeldungen bis 21. März 2017

Ich nehme am Impulstag teil.

Ich melde außerdem _____ weitere Personen an.

Meine Daten:

Name, Vorname: _____

Straße, Nr.: _____

PLZ, Ort: _____

Telefon: _____

E-Mail: * _____

Ich interessiere mich für den Workshop (1. Wahl):

„In sich gehen und zu sich kommen“.
Unsere spirituellen Orte.

Licht verändert die Wahrnehmung.
Spirituelle Orte in der Landschaft.

„Kunst mit Landschaftsräumen“ – Geomantie
als Werkzeug für künstlerisches Arbeiten

Die Lichter- und Zuspruchskirche Gleidorf –
modern, medial, meditativ.

* Mit der Angabe meiner E-Mail Adresse bestätige ich, dass ich regelmäßige Informationen zum Projekt „Wege zum Leben.“ per E-Mail zugesandt bekommen möchte. **Eine Weitergabe der Daten an Dritte erfolgt selbstverständlich nicht!**